



Soluciones de Refrigeración para Flota pesquera

americas.mayekawa.com

Soluciones de refrigeración para flota pesquera

A lo largo de un siglo de actividad, como Grupo Mayekawa hemos contribuido a satisfacer la creciente demanda mundial con una amplia gama de equipos de refrigeración. Servimos al mercado de productos del mar con una amplia gama de equipos especialmente diseñados para ser instalados en buques marítimos, garantizando así la calidad de los alimentos que se transportan.

Estamos siempre atentos a las tendencias mundiales, desarrollando soluciones innovadoras para el mercado. Además, contamos con una amplia gama de servicios y técnicos cualificados para atender a nuestros clientes tanto en tierra como en el mar.



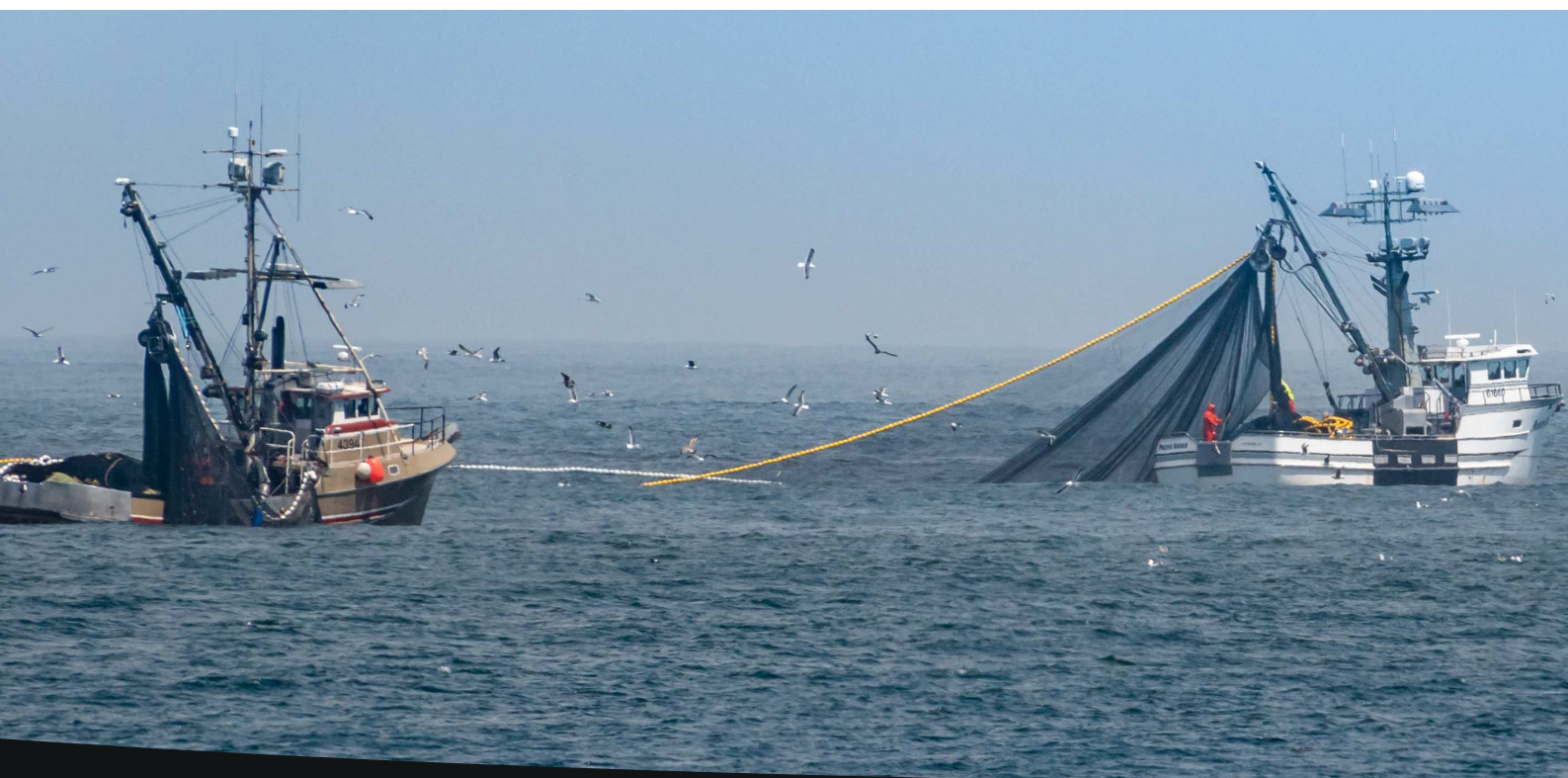
Diseñado para adaptarse a una amplia gama de barcos y exigencias internacionales



Nuestras soluciones de refrigeración para la flota pesquera garantizan la calidad y frescura del pescado, desde la captura hasta el desembarque.

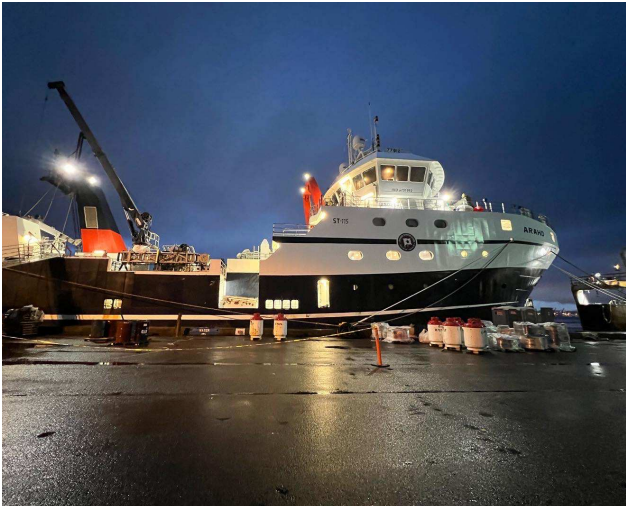


Seguridad, calidad y control de la humedad garantizados desde la captura hasta el transporte.



Equipos instalados en barcos

Para conservar la calidad de los productos, se requiere un rendimiento confiable, superior y ecológico. Cumpliendo estos requisitos, ofrecemos sistemas, compresores recíprocos y de tornillo con la mejor eficiencia energética.



Unidades con compresores recíprocos N62B, Alaska - EUA



Unidades con compresores recíprocos N8WBHE, Ecuador

Compresores Mayekawa

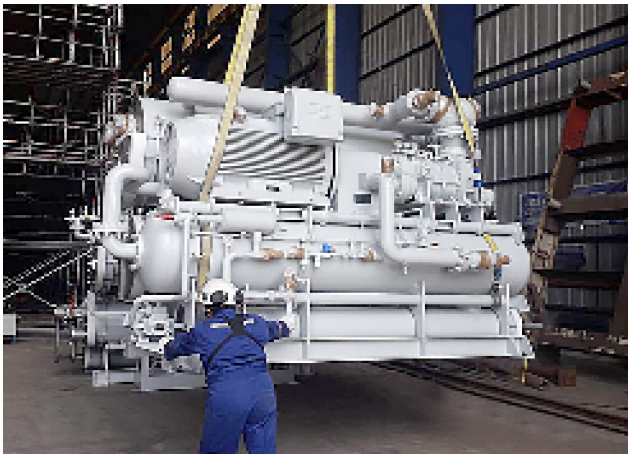
Los mejores compresores para sistemas de refrigeración en barcos pesqueros.

Nuestros compresores se utilizan en todo el mundo desde hace más de 90 años bajo la marca MYCOM, en sistemas de refrigeración y congelación industrial, bombas de calor y mercados de gas. Pioneros en el sector, nuestros compresores y nuestra tecnología térmica, desarrollada a lo largo de muchos años, son la referencia de alta calidad. Además, todos nuestros equipos utilizan refrigerantes respetuosos con el medio ambiente.

COMPRESORES RECIPROCANTES

Fiabilidad y alto rendimiento

- Más de 32 modelos
- Refrigerante: Amoníaco (NH3) y HFCs (R134a, R404a, R507a, entre otros)
- Control de capacidad automático: un mecanismo de descarga que interviene según las variaciones de presión en aspiración
- Mejor COP en condiciones de congelación régimen de congelación utilizando NH3, con hasta un 20% de aumento del rendimiento
- Panel con microprocesador integrado
- Asegura bajos costos de mantenimiento y operación
- Ahorra espacio por su diseño compacto y ligero



Chiller RSW 270TR,
Embarcación Well Boat | Chile

CHILLER RSW

Sistema de refrigeración para agua de mar

El Chiller RSW es usado a bordo de barcos de pesca para preservar grandes volúmenes de captura de peces. Almacenar peces en un sistema de refrigeración de agua de mar es un método eficaz de preservar la captura hasta la descarga en tierra.

- Compresor tornillo MYCOM
- Evaporador de pulverización con expansión en seco
- Carga de amoníaco entre 5 a 10 veces menor si se compara al enfriador convencional
- Separador de aceite compacto y altamente eficiente
- Condensador, evaporador y enfriador de aceite con tuberías de titanio resistente a la corrosión
- PLC con control preciso de operación
- Estructura diseñada en un solo patín con la posibilidad de montar los intercambiadores por separado

Servicio técnico para flota pesquera

Como Grupo Mayekawa mejoramos constantemente la estructura de fabricación para servir a nuestros clientes con mayor calidad y excelencia. Contamos con talleres de soporte técnico en toda América Latina y un equipo de profesionales altamente capacitados.

Además de mano de obra especializada, todas nuestras oficinas cuentan con repuestos 100% ORIGINALES, garantizando la calidad y durabilidad de nuestros equipos.



**Automatización
y mejoras**



**Servicio
Técnico**



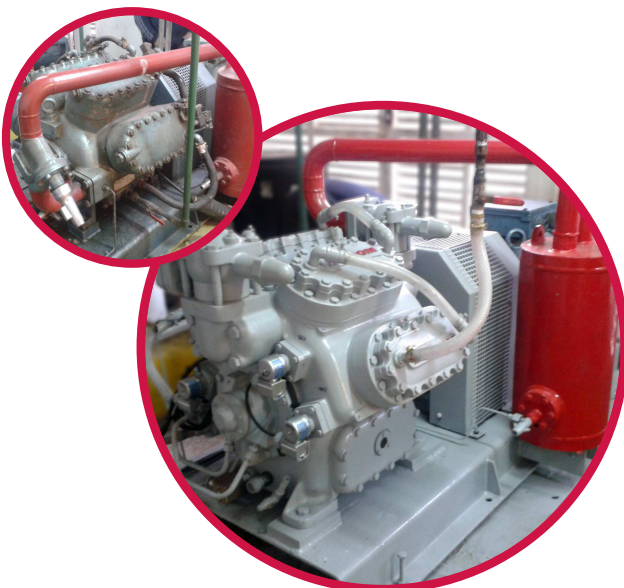
**Contrato de
mantenimiento**

Servicio de XChange

XCHANGE aumenta la vida útil de la unidad compresora mediante la técnica del cambio de cabezal sin necesidad de realizar actividades invasivas en el sistema de refrigeración que involucren detenciones y aumentos de costo por concepto de mantenimiento recuperativo y mermas en la producción.

Cambia de block sin importar la marca, nosotros recuperamos tu antigua unidad.

| Mejoras en equipo recíprocante |



| Mejoras en equipo tornillo |



Sucursales

Latinoamérica



MAYEKAWA
MYCOM

◦ Argentina

- ☎ +54 (11) 4609-2000
- ✉ mycom@mayekawa.com.ar
- 📍 Buenos Aires - Puerto Madryn

◦ Guatemala

- ☎ +(502) 6676-6273
- ✉ infocentroamerica@mayekawa.gt
- 📍 Ciudad de Guatemala

◦ Brasil

- ☎ +55 (11) 4654-8000
- ✉ comercial@mayekawa.com.br
- 📍 Arujá - São José do Rio Preto
Rio de Janeiro - Macaé - Belo Horizonte
Linhares - Canoas Cascavel - Chapecó
Fortaleza - Cuiabá - Goiânia - Curitiba
Recife - Salvador

◦ México

- ☎ +52 (55) 5062-0870
- ✉ info@mayekawa.com.mx
- 📍 Ciudad de México - CIVAC -
Guadalajara - Hermosillo - I
Mérida - Monterrey - Villahermosa

◦ Chile

- ☎ +56 (2) 2739-0202
- ✉ contacto@mayekawa.cl
- 📍 Santiago - Concepción
Puerto Montt - Curicó

◦ Perú

- ☎ (51) 2055400
- ✉ mayekawaperu@mayekawa.pe
- 📍 Lima - Piura - Chimbote

◦ Colombia

- ☎ +57 (601) 4309-980
- ✉ ventas@mayekawa.com.co
- 📍 Bogotá - Medellín

◦ Panamá

- ☎ +507 395-1694
- ✉ infocentroamerica@mayekawa.gt
- 📍 Ciudad de Panamá

◦ Costa Rica

- ☎ +506 2441-4464
- ✉ infocentroamerica@mayekawa.gt
- 📍 San José

◦ Venezuela

- ☎ +58 (243) 2694913
- ✉ ventas@mycomve.co
- 📍 Maracay

◦ Ecuador

- ☎ +593 (4) 262-9108
- ✉ mycom@mayekawa.com.ec
- 📍 Guayaquil - Manta

Visita nuestra
página web

